



ОБЩЕСТВО С ОГРАНИЧЕННОЙ ОТВЕТСТВЕННОСТЬЮ

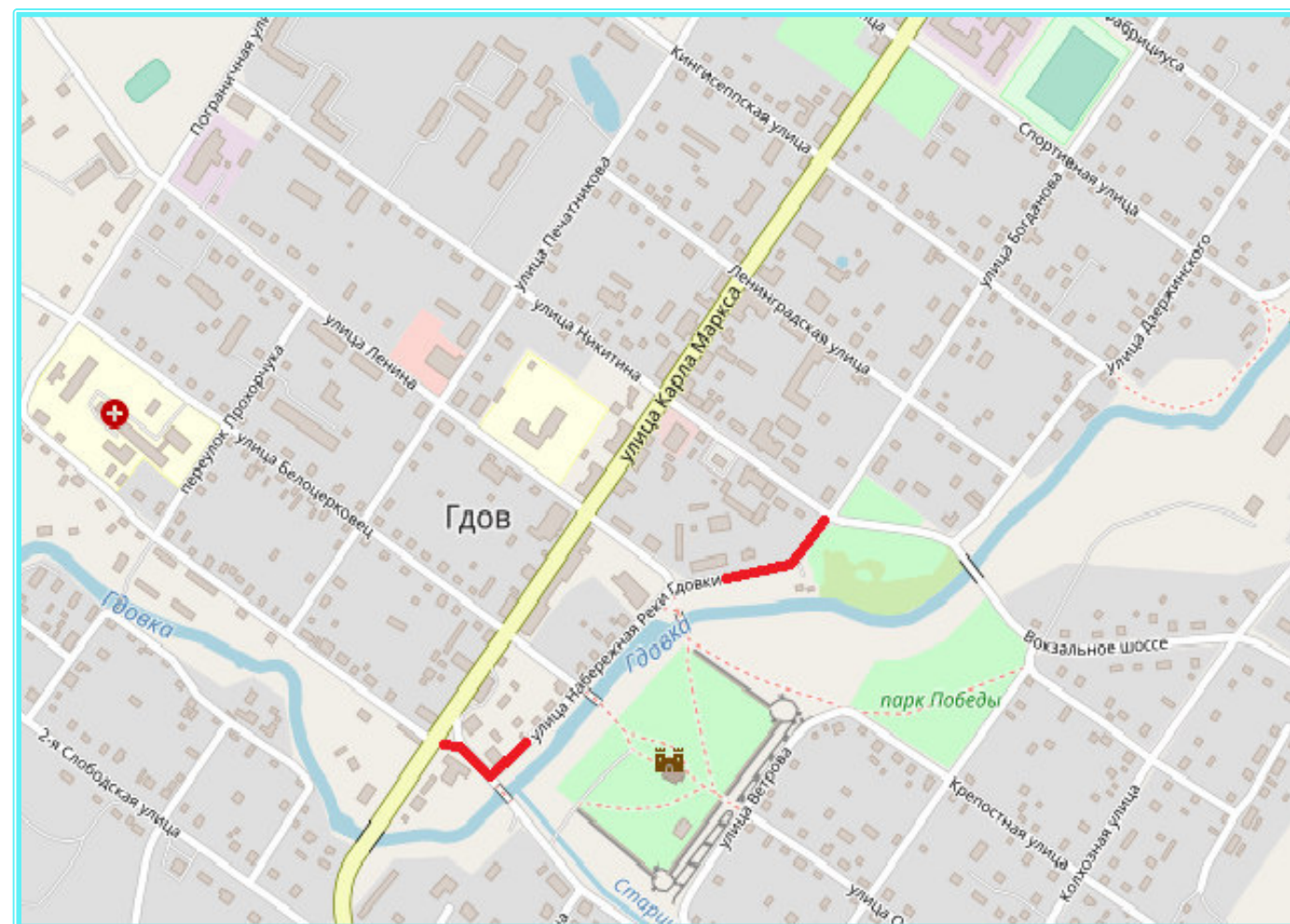
ДорПроектСтрой

Администрация городского поселения «Гдов», Гдовский район, Псковская область

ПРОЕКТ ОРГАНИЗАЦИИ ДОРОЖНОГО ДВИЖЕНИЯ

Автомобильная дорога общего пользования местного значения №58-208-501 ОП МП 024

Улица Набережная реки Гдовки, городское поселение «Гдов», км 0+000 – км 0+700



(Актуализированная редакция на 05.06.2023 г.)

июнь 2023 г.



ОБЩЕСТВО С ОГРАНИЧЕННОЙ ОТВЕТСТВЕННОСТЬЮ

ДорПроектСтрой

УТВЕРЖДАЮ:

Глава Администрации городского
поселения «Гдов»

_____ О.П.Соколова
(подпись)

« _____ » _____ 2023 г.
(дата)

ПРОЕКТ ОРГАНИЗАЦИИ ДОРОЖНОГО ДВИЖЕНИЯ

Автомобильная дорога общего пользования местного значения №58-208-501 ОП МП 024

Улица Набережная реки Гдовки, городское поселение «Гдов», км 0+000 – км 0+700

(Актуализированная редакция на 05.06.2023 г.)

РАЗРАБОТАНО

ООО «ДорПроектСтрой»

Директор _____ Ю.С.Красавцева
(подпись)

« _____ » _____ 2023 г.
(дата)

Заказчик: Администрация городского поселения «Гдов», Гдовский район, Псковская область
Организация разработчик: ООО «ДорПроектСтрой», г. Псков
Наименование объекта: Автомобильная дорога общего пользования местного значения №58-208-501 ОП МП 024
Улица Набережная реки Гдовки, городское поселение «Гдов», км 0+000 – км 0+700

СОДЕРЖАНИЕ

СХЕМА РАСПОЛОЖЕНИЯ УЛ. ПЕЧАТНИКОВА	3
РАЗДЕЛ 1. ПОЯСНИТЕЛЬНАЯ ЗАПИСКА.....	4
ВВЕДЕНИЕ	5
ИСХОДНЫЕ ДАННЫЕ	5
ОСНОВНЫЕ ТЕХНИЧЕСКИЕ РЕШЕНИЯ	6
СПИСОК НОРМАТИВНЫХ ДОКУМЕНТОВ	7
РАЗДЕЛ 2. СХЕМА РАССТАНОВКИ ТЕХНИЧЕСКИХ СРЕДСТВ ОРГАНИЗАЦИИ ДОРОЖНОГО ДВИЖЕНИЯ	8
СХЕМА РАССТАНОВКИ ТЕХНИЧЕСКИХ СРЕДСТВ ОРГАНИЗАЦИИ ДОРОЖНОГО ДВИЖЕНИЯ	9
УСЛОВНЫЕ ОБОЗНАЧЕНИЯ ЭЛЕМЕНТОВ ОБУСТРОЙСТВА ДОРОГИ	10
РАЗДЕЛ 3. ВЕДОМОСТИ РАЗМЕЩЕНИЯ ТЕХНИЧЕСКИХ СРЕДСТВ ОРГАНИЗАЦИИ ДОРОЖНОГО ДВИЖЕНИЯ	11
СВОДНАЯ ВЕДОМОСТЬ ОБЪЁМОВ ГОРИЗОНТАЛЬНОЙ ДОРОЖНОЙ РАЗМЕТКИ	12
ВЕДОМОСТЬ РАЗМЕЩЕНИЯ ДОРОЖНЫХ ЗНАКОВ	13
ВЕДОМОСТЬ РАЗМЕЩЕНИЯ БАРЬЕРНОГО ОГРАЖДЕНИЯ	15
ВЕДОМОСТЬ РАЗМЕЩЕНИЯ СИГНАЛЬНЫХ СТОЛБИКОВ	16
ВЕДОМОСТЬ РАЗМЕЩЕНИЯ СВЕТОФОРНЫХ ОБЪЕКТОВ	17
ВЕДОМОСТЬ РАЗМЕЩЕНИЯ ПЕШЕХОДНЫХ ОГРАЖДЕНИЙ	18
РАЗДЕЛ 4. ВЕДОМОСТИ УСТРОЙСТВА ЭЛЕКТРООСВЕЩЕНИЯ, АВТОБУСНЫХ ОСТАНОВОК, ПЕШЕХОДНЫХ ДОРОЖЕК И ПЕШЕХОДНЫХ ПЕРЕХОДОВ	19
ВЕДОМОСТЬ РАЗМЕЩЕНИЯ ИСКУССТВЕННОГО ОСВЕЩЕНИЯ.....	20
ВЕДОМОСТЬ РАЗМЕЩЕНИЯ АВТОБУСНЫХ ОСТАНОВОК	21
ВЕДОМОСТЬ РАЗМЕЩЕНИЯ ПЕШЕХОДНЫХ ПЕРЕХОДОВ	22
ВЕДОМОСТЬ РАЗМЕЩЕНИЯ ПЕШЕХОДНЫХ ДОРОЖЕК (ТРОТУАРОВ)	23
ВЕДОМОСТЬ РАЗМЕЩЕНИЯ ИСКУССТВЕННЫХ НЕРОВНОСТЕЙ	24

Заказчик: Администрация городского поселения «Гдов», Гдовский район, Псковская область
Организация разработчик: ООО «ДорПроектСтрой», г. Псков
Наименование объекта: Автомобильная дорога общего пользования местного значения №58-208-501 ОП МП 024
Улица Набережная реки Гдовка, городское поселение «Гдов», км 0+000 – км 0+700

СХЕМА РАСПОЛОЖЕНИЯ УЛ. НАБЕРЕЖНАЯ РЕКИ ГДОВКИ



Заказчик: Администрация городского поселения «Гдов», Гдовский район, Псковская область

Организация разработчик: ООО «ДорПроектСтрой», г. Псков

Наименование объекта: Автомобильная дорога общего пользования местного значения №58-208-501 ОП МП 024

Улица Набережная реки Гдовки, городское поселение «Гдов», км 0+000 – км 0+700

РАЗДЕЛ 1. ПОЯСНИТЕЛЬНАЯ ЗАПИСКА

Заказчик: Администрация городского поселения «Гдов», Гдовский район, Псковская область
Организация разработчик: ООО «ДорПроектСтрой», г. Псков
Наименование объекта: Автомобильная дорога общего пользования местного значения №58-208-501 ОП МП 024
Улица Набережная реки Гдовки, городское поселение «Гдов», км 0+000 – км 0+700

ПОЯСНИТЕЛЬНАЯ ЗАПИСКА

1. ВЕДЕНИЕ

Актуализация «Проекта организации дорожного движения» (далее - ПОДД) разработана ООО «ДорПроектСтрой» в соответствии с Договором №9 от 22.05.2023 г.

Цель разработки ПОДД - оптимизация методов организации дорожного движения на автомобильной дороге или отдельных ее участках для повышения пропускной способности и безопасности движения транспортных средств и пешеходов.

Проект организации дорожного движения состоит из 4-ех разделов:

Раздел 1. Пояснительная записка

Раздел 2. Схема расстановки технических средств организации дорожного движения

Раздел 3. Ведомости размещения технических средств организации дорожного движения

Раздел 4. Ведомости устройства электроосвещения, автобусных остановок, пешеходных дорожек и пешеходных переходов

ПОДД соответствует требованиям действующих нормативных документов и направлен на решение следующих задач:

- обеспечить безопасность участников движения;
- ввести необходимые режимы движения в соответствии с категорией дороги (улицы), ее конструктивными элементами, искусственными сооружениями и другими факторами;
- обеспечить своевременное информирование участников движения о дорожных условиях, расположении населенных пунктов, маршрутах проезда транзитных автомобилей через крупные населенные пункты;
- обеспечить правильность использования водителями транспортных средств ширины проезжей части дороги и т.д.

2. ИСХОДНЫЕ ДАННЫЕ

Исходные данные для разработки ПОДД на рассматриваемом объекте получены на основании:

- ✓ документов, представленных Заказчиком;
- ✓ материалов, полученных в результате обследования существующей дорожно-транспортной ситуации;
- ✓ результатов исследования существующих и прогнозируемых параметров дорожного движения;
- ✓ материалов фото- и видео-фиксации;
- ✓ данные о ДТП в динамике за период 2016-2018 года.

В состав документов, представленных Заказчиком, входят:

- ✓ Генеральный план городского поселения "Гдов", утвержденный Решением Собрании Депутатов городского поселения "Гдов" №129 от 23.08.2013г.
- ✓ Паспорт автомобильной дороги (улицы).

Заказчик: Администрация городского поселения «Гдов», Гдовский район, Псковская область
Организация разработчик: ООО «ДорПроектСтрой», г. Псков
Наименование объекта: Автомобильная дорога общего пользования местного значения №58-208-501 ОП МП 024
Улица Набережная реки Гдовки, городское поселение «Гдов», км 0+000 – км 0+700

Сведения о параметрах автомобильной дороги (улицы), полученные в результате обследования:

- ✓ категория дороги (улицы);
- ✓ ширина проезжей части;
- ✓ наличие пешеходных дорожек и тротуаров;
- ✓ ширина тротуаров и пешеходных дорожек;
- ✓ вид покрытия;
- ✓ радиусы кривых в плане;
- ✓ продольные уклоны продольного профиля объекта проектирования;
- ✓ видимость на вертикальных кривых и кривых в плане, участки с ограниченной видимостью;
- ✓ наличие существующих технических средств организации дорожного движения;
- ✓ наличие наружного освещения;
- ✓ интенсивность и состав транспортного потока, и распределение по направлениям в зоне примыканий;
- ✓ интенсивность пешеходного движения.

Объект проектирования является улицей местного значения городского поселения г. Гдов. Протяженность и ширина дороги (улицы) представлена в таблице 1.

Таблица 1

№ п/п	Наименование	Длина, км	Ширина, м
1.	Ул. Набережная реки Гдовки	0,340	6,0 (км0+000-км0+340)
2.		0,040	10,00 (км0+340-км0+380)
3.		0,245	6,0 (км0+380-км0+625)
4.		0,075	4,5 (примыкание на км0+000)

ОСНОВНЫЕ ТЕХНИЧЕСКИЕ РЕШЕНИЯ

ПОДД разработан на основании п. 2 ст. 21 Федерального закона № 196-ФЗ «О безопасности дорожного движения» от 10 декабря 1995 г., действующих нормативных документов и направлен на максимальное повышение уровня безопасности участников дорожного движения.

Безопасность движения транспортных средств и пешеходов, а также информационная обеспеченность водителей обеспечивается нормативным применением технических средств организации дорожного движения по ГОСТ Р 52289-2004 «Технические средства организации дорожного движения. Правила применения дорожных знаков, разметки, светофоров, дорожных ограждений и направляющих устройств.» (с Изменениями N 1, 2, 3), ГОСТ Р 52290-2004 «Технические средства организации дорожного движения. Знаки дорожные. Общие технические требования.» (с Изменениями N 1, 2), ГОСТ Р 51256-2018 «Технические средства организации дорожного движения. Разметка дорожная. Классификация. Технические требования», ГОСТ Р 52605-2006 «Технические средства организации дорожного движения. Искусственные неровности. Общие технические требования. Правила применения» (с Изменениями N 1).

Расстановка технических средств ОДД имеет привязку к проектному километражу.

Типоразмер дорожных знаков принят - 1.

В проекте учтены объёмы работ по устройству технических средств организации дорожного движения, которые распространяют своё действие на данную дорогу. Установка знаков индивидуального проектирования на данном объекте не предусмотрена.

Заказчик: Администрация городского поселения «Гдов», Гдовский район, Псковская область
Организация разработчик: ООО «ДорПроектСтрой», г. Псков
Наименование объекта: Автомобильная дорога общего пользования местного значения №58-208-501 ОП МП 024
Улица Набережная реки Гдовки, городское поселение «Гдов», км 0+000 – км 0+700

Ведомости размещения технических средств организации дорожного движения содержат сведения обо всех элементах обустройства (горизонтальная разметка, дорожные знаки, барьерное ограждение, сигнальные столбики, искусственное освещение, автобусные остановки, пешеходные дорожки и тротуары и т.д.). В ведомостях определено общее количество элементов обустройства, а также количество проектируемых элементов. Ведомости размещения технических средств организации дорожного движения приведены в Разделе 3. Ведомости устройства электроосвещения, автобусных остановок, пешеходных дорожек и пешеходных переходов приведены в Разделе 4.

В актуализированную редакцию данного проекта организации дорожного движения автомобильной дороги общего пользования местного значения №58-208-501 ОП МП 024 ул. Набережная реки Гдовки, городское поселение «Гдов» от 21 февраля 2019 года, внесены изменения с учетом сложившейся ситуации на 05.06.2023г.

3. СПИСОК НОРМАТИВНЫХ ДОКУМЕНТОВ

1. Федеральный закон «О безопасности дорожного движения» (с изменениями на 27 декабря 2018 года) №196-ФЗ от 10.12.95 г.
2. Порядок разработки и утверждения проектов организации дорожного движения на автомобильных дорогах. ДОБДД МВД РФ (№13/6-3853 от 02.08.2006г.), Федеральное дорожное агентство (№ 01-29/5313 от 07.08.2006).
3. ГОСТ Р 52289-2004. Технические средства организации дорожного движения. Правила применения дорожных знаков, разметки, светофоров, дорожных ограждений и направляющих устройств (с Изменениями N 1, 2, 3).
4. ГОСТ Р 52290-2004. Технические средства организации дорожного движения. Знаки дорожные. Общие технические требования (с Изменениями N 1, 2).
5. ГОСТ Р 51256-2018. Технические средства организации дорожного движения. Разметка дорожная. Классификация. Технические требования.
6. ГОСТ 32944-2014 Дороги автомобильные общего пользования. Пешеходные переходы. Классификация. Общие требования
7. ГОСТ Р 52605-2006. Технические средства организации дорожного движения. Искусственные неровности. Общие технические требования. Правила применения (с Изменениями N 1).
8. ГОСТ 33151-2014 Дороги автомобильные общего пользования. Элементы обустройства. Технические требования. Правила применения
9. СП 34.13330.2021. «СНиП 2.05.02-85* Автомобильные дороги».
10. СП 42.13330.2016. «СНиП 2.07.01-89* Градостроительство. Планировка и застройка городских и сельских поселений».
11. ГОСТ Р 50597-2017. Дороги автомобильные и улицы. Требования к эксплуатационному состоянию, допустимому по условиям обеспечения безопасности дорожного движения. Методы контроля.
12. ОДМ 218.4.005-2010. Рекомендации по обеспечению безопасности движения на автомобильных дорогах.
13. ОДМ 218.6.009-2013. Методические рекомендации по оценке безопасности движения при проектировании автомобильных дорог.
14. ОДМ 218.4.004-2009. Руководство по устранению и профилактике возникновения участков концентрации ДТП при эксплуатации автомобильных дорог.
15. Методические рекомендации по разработке и реализации мероприятий по организации дорожного движения. Формирование единого парковочного пространства в городах Российской Федерации от 01.08.2018г.
16. Письмо Министерства внутренних дел Российской Федерации от 21 июня 2013 года N13/6-160 О создании условий для комфортного движения пешеходов.
17. Методические рекомендации по назначению мероприятий для повышения безопасности движения на участках концентрации дорожно-транспортных происшествий: утв. Распоряжением Росавтодора от 30.03. 2000 г. № 65-р.

Заказчик: Администрация городского поселения «Гдов», Гдовский район, Псковская область

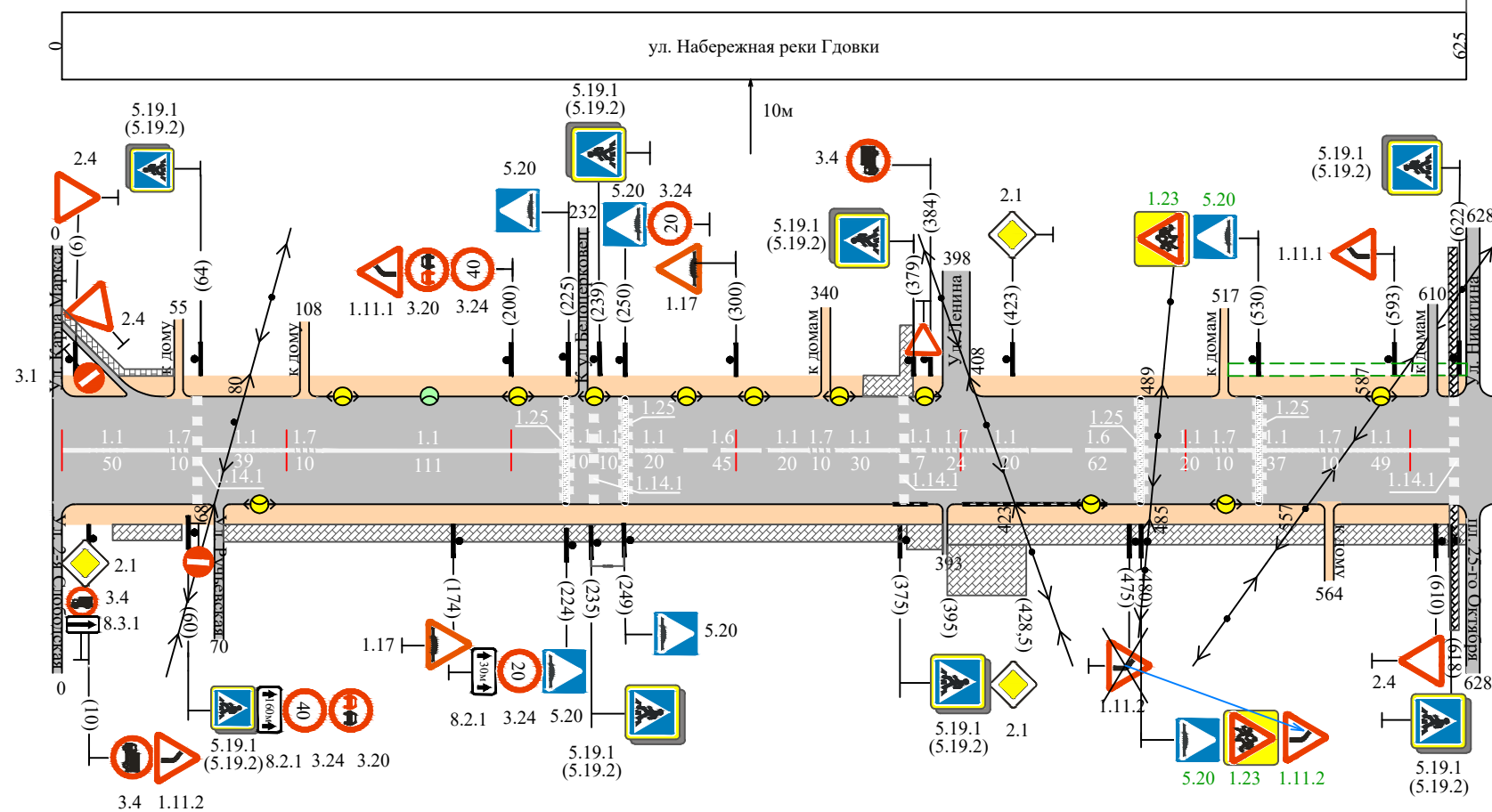
Организация разработчик: ООО «ДорПроектСтрой», г. Псков

Наименование объекта: Автомобильная дорога общего пользования местного значения №58-208-501 ОП МП 024

Улица Набережная реки Гдовки, городское поселение «Гдов», км 0+000 – км 0+700


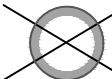


РАЗДЕЛ 2. СХЕМА РАССТАНОВКИ ТЕХНИЧЕСКИХ СРЕДСТВ ОРГАНИЗАЦИИ ДОРОЖНОГО ДВИЖЕНИЯ

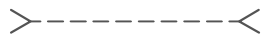



Тротуары слева	ширина 1,5м асфальтобетон	0-16	ширина 1,0м грунтовый 16-52			ширина 1,5м асфальтобетон 360 - 379					
Дорожные ограждения и направляющие устройства слева											
Дорожные ограждения и направляющие устройства по осевой											
Элементы дороги в плане	R=80 Kб=1,00	70	R=15 Kб=0,66	100	371	R=150 Kб=1,00	423	533	R=100 Kб=1,00	593	625
Элементы дороги в продольном профиле	i=60‰		150			i=20‰		370		i=34‰	



Горизонтальная дорожная разметка справа	Осевая линия	1.1 0 - 50	1.7 50 - 60	1.1 64 - 103	1.7 103 - 113	1.1 113 - 224	1.1 225 - 235	1.1 239 - 249	1.1 250 - 270	1.6 270 - 315	1.1 315 - 335	1.7 335 - 345	1.1 345 - 375	1.1 379 - 386	1.7 386 - 410	1.1 410 - 430	1.6 430 - 492	1.1 492 - 512	1.7 512 - 522	1.1 522 - 559	1.7 559 - 569	1.1 569 - 618
Дорожные ограждения и направляющие устройства справа																						
Тротуары справа	ширина 1,5м асфальтобетон 22 - 58	ширина 1,7м тр. плитка 75 - 379				ширина 2,7м тр. плитка 379 - 398				ширина 2,15м тр. плитка 395 - 562				ширина 2,15м тр. плитка 566 - 625								

Условные обозначения элементов обустройства дороги

Обозначения	Наименование
	знаки, установленные сбоку от проезжей части
 5.19.1 (5.19.2)	существующие знаки, неучитывающиеся в экспликации
 2.4	знаки, установленные дополнительно
 3.2	демонтируемый существующий знак
	линия переноса существующего знака на новое место
	асфальтобетонное покрытие
	грунтовое покрытие
	покрытие из ПГС и природного камня
	разбивка участка (улицы) на пикетажи
	искусственная дорожная неровность

Обозначения	Наименование
	водопропускная труба
	пешеходная дорожка (тротуар) существующий
	пешеходная дорожка (тротуар) на перспективу, необходимая для обеспечения безопасности движения
	бортовой камень
	опора освещения с одиночным светильником
	опора освещения с двойным светильником
	опора освещения, которую необходимо дополнительно установить
 474	воздушные линии электропередач (ЛЭП)
	автобусная остановка с автопавильоном

Заказчик: Администрация городского поселения «Гдов», Гдовский район, Псковская область

Организация разработчик: ООО «ДорПроектСтрой», г. Псков

Наименование объекта: Автомобильная дорога общего пользования местного значения №58-208-501 ОП МП 024

Улица Набережная реки Гдовки, городское поселение «Гдов», км 0+000 – км 0+700

РАЗДЕЛ 3. ВЕДОМОСТИ РАЗМЕЩЕНИЯ ТЕХНИЧЕСКИХ СРЕДСТВ ОРГАНИЗАЦИИ ДОРОЖНОГО ДВИЖЕНИЯ

СВОДНАЯ ВЕДОМОСТЬ ОБЪЁМОВ ГОРИЗОНТАЛЬНОЙ ДОРОЖНОЙ РАЗМЕТКИ

№ разметки	1.1	1.2	1.3	1.4	1.5	1.6	1.7	1.8	1.11	1.12	1.13(шт.)	1.14.1	1.16.1	1.16.2	1.16.3	1.25	Итого, м ²
1	2	3	4	5	6	7	8	9	10	11	12	13	14	15	16	17	18
Коэффициент приведения к разметке 1.1 шириной 0,10м	1,0	1,0	3,0	1,0	0,25	0,75	0,5	0,5	1,75	4,0	1,5	16,0	4,0	4,0	4,0	4,0	
Ширина разметки, м	0,1	0,1	0,15	0,1	0,1	0,1	0,1	0,2	0,1	0,4	0,15	0,4	0,4	0,4	0,4	0,8	
Протяжение разметки, м																	
0+000 - 0+625	423	-	-	-	-	107	74	-	-	-	-	28	-	-	-	24	108,4
Итого:																	
Линейные км	0,423	0,000	0,000	0,000	0,000	0,107	0,074	0,000	0,000	0,000	0,000	0,028	0,000	0,000	0,000	0,024	0,656
Приведённые км	0,423	0,000	0,000	0,000	0,000	0,080	0,037	0,000	0,000	0,000	0,000	0,448	0,000	0,000	0,000	0,096	1,084
Площадь разметки, м ²	42,3	0,0	0,0	0,0	0,0	8,0	3,7	0,0	0,0	0,0	0,0	44,8	0,0	0,0	0,0	9,6	108,4

ВЕДОМОСТЬ РАЗМЕЩЕНИЯ ДОРОЖНЫХ ЗНАКОВ

№ п/п	Номер знака по ГОСТ Р 52290-2004	Наименование знака	Типоразмер знака	Площадь знаков, м ² (для знаков индивидуального проектирования)	Адрес (км+)	Установлено / требуется установить	Количество	Месторасположение	
1	2	3	4	5	6	7	8	9	10
I. Предупреждающие знаки									
1	1.11.2	Опасный поворот	1		0+010	установлено	1		справа
2	1.17	Искусственная неровность	1		0+174	установлено	1		справа
3	1.11.1	Опасный поворот	1		0+200	установлено	1	слева	
4	1.17	Искусственная неровность	1		0+300	установлено	1	слева	
5	1.11.2	Опасный поворот	1		0+480	переносится с км 0+475	1		справа
6	1.23	Дети	1		0+480	требуется установить	1		справа
7	1.23	Дети	1		0530	требуется установить	1	слева	
8	1.11.1	Опасный поворот	1		0+593	установлено	1	слева	
Итого установлено:							6		
Итого требуется:							2		
Итого:							8		
II. Знаки приоритета									
9	2.4	Уступите дорогу	1		0+006	установлено	1	слева	
10	2.1	Главная дорога	2		0+375	установлено	1		справа
11	2.1	Главная дорога	2		0+423	установлено	1	слева	
12	2.4	Уступите дорогу	1		0+610	установлено	1		справа
Итого установлено:							4		
Итого требуется:							0		
Итого:							4		
III. Запрещающие знаки									
13	3.4	вижение грузовых автомобилей запрещено	1		0+010	установлено	1		справа
14	3.20	Обгон запрещен	2		0+060	установлено	1		справа
15	3.24	Ограничение максимальной скорости	2		0+060	установлено	1		справа
16	3.1	Въезд запрещен	1		0+070	установлено	1		примыкание справа
17	3.20	Обгон запрещен	2		0+200	установлено	1	слева	
18	3.24	Ограничение максимальной скорости	2		0+200	установлено	1	слева	
19	3.24	Ограничение максимальной скорости	1		0+224	установлено	1		справа
20	3.24	Ограничение максимальной скорости	1		0+250	установлено	1	слева	
21	3.4	вижение грузовых автомобилей запрещено	1		0+384	установлено	1	слева	
Итого установлено:							9		
Итого требуется:							0		
Итого:							9		
V. Знаки особых предписаний									
22	5.19.1	Пешеходный переход	1		0+060	установлено	1		справа
23	5.19.2	Пешеходный переход	1		0+060	установлено	1		справа
24	5.19.1	Пешеходный переход	1		0+064	установлено	1	слева	
25	5.19.2	Пешеходный переход	1		0+064	установлено	1	слева	
26	5.20	Искусственная неровность	1		0+224	установлено	1		справа
27	5.20	Искусственная неровность	1		0+225	установлено	1	слева	
28	5.19.1	Пешеходный переход	1		0+235	установлено	1		справа

№ п/п	Номер знака по ГОСТ Р 52290-2004	Наименование знака	Типоразмер знака	Площадь знаков, м ² (для знаков индивидуального проектирования)	Адрес (км+)	Установлено / требуется установить	Количество	Месторасположение	
								9	10
1	2	3	4	5	6	7	8	9	10
29	5.19.2	Пешеходный переход	1		0+235	установлено	1		справа
30	5.19.1	Пешеходный переход	1		0+239	установлено	1	слева	
31	5.19.2	Пешеходный переход	1		0+239	установлено	1	слева	
32	5.20	Искусственная неровность	1		0+249	установлено	1		справа
33	5.20	Искусственная неровность	1		0+250	установлено	1	слева	
34	5.19.1	Пешеходный переход	1		0+375	установлено	1		справа
35	5.19.2	Пешеходный переход	1		0+375	установлено	1		справа
36	5.19.1	Пешеходный переход	1		0+379	установлено	1	слева	
37	5.19.2	Пешеходный переход	1		0+379	установлено	1	слева	
38	5.20	Искусственная неровность	1		0+480	требуется установить	1		справа
39	5.20	Искусственная неровность	1		0+530	требуется установить	1	слева	
40	5.19.1	Пешеходный переход	1		0+618	установлено	1		справа
41	5.19.2	Пешеходный переход	1		0+618	установлено	1		справа
42	5.19.1	Пешеходный переход	1		0+622	установлено	1	слева	
43	5.19.2	Пешеходный переход	1		0+622	установлено	1	слева	
Итого установлено:							20		
Итого требуется:							2		
Итого:							22		
VIII. Знаки дополнительной информации									
44	8.2.1	Зона действия	1		0+60	установлено	1		справа
45	8.2.1	Зона действия	1		0+224	установлено	1		справа
Итого установлено:							2		
Итого требуется:							0		
Итого:							2		
Всего установлено:							41		
Всего требуется установить:							4		
Всего:							45		

ВЕДОМОСТЬ РАЗМЕЩЕНИЯ СВЕТОФОРНЫХ ОБЪЕКТОВ

№ п/п	Адрес, км +	Объект	Количество светофоров на объекте		Год установки	Расположение
			транспортных	пешеходных		
1	2	3	4	5	6	7
СВЕТОФОРНЫЕ ОБЪЕКТЫ ОТСУТСТВУЮТ						
Итого:			-	-		

Заказчик: Администрация городского поселения «Гдов», Гдовский район, Псковская область

Организация разработчик: ООО «ДорПроектСтрой», г. Псков

Наименование объекта: Автомобильная дорога общего пользования местного значения №58-208-501 ОП МП 024

Улица Набережная реки Гдовки, городское поселение «Гдов», км 0+000 – км 0+700

**РАЗДЕЛ 4. ВЕДОМОСТИ УСТРОЙСТВА ЭЛЕКТРООСВЕЩЕНИЯ,
АВТОБУСНЫХ ОСТАНОВОК, ПЕШЕХОДНЫХ ДОРОЖЕК И
ПЕШЕХОДНЫХ ПЕРЕХОДОВ**

ВЕДОМОСТЬ РАЗМЕЩЕНИЯ ИСКУССТВЕННОГО ОСВЕЩЕНИЯ

№ п/п	Начало участка, км + м	Конец участка, км +	Объект установки	Количество опор \ светильников	Протяженность, м			Расположение
					Проектируемые в соответствии с нормативными документами, м	Фактически установленные, м	Потребность в установке, м	
1	2	3	4	5	6	7	8	9
1	0+88	0+88	Населенный пункт	1/1	-	-	-	справа
2	0+125	0+384	Населенный пункт	8/7+1	259	259	-	слева
3	0+458	0+518	Населенный пункт	2/2	60	60	-	справа
4	0+587	0+587	Населенный пункт	1/1	-	-	-	слева
Итого:				12/11+1	319	319	-	

ВЕДОМОСТЬ РАЗМЕЩЕНИЯ АВТОБУСНЫХ ОСТАНОВОК

№ п/п	Адрес, км+м	Расположение	Наличие посадочных площадок, заездных карманов, павильонов		Наличие переходно-скоростных полос	Длина по нормативу, м		Фактическая длина, м	
			обустроено	отсутствует		разгон	торможение	разгон	торможение
1	2	3	4	5	6	7	8	9	10
АВТОБУСНЫЕ ОСТАНОВКИ ОТСУТСТВУЮТ									

ВЕДОМОСТЬ РАЗМЕЩЕНИЯ ПЕШЕХОДНЫХ ПЕРЕХОДОВ

№ п/п	Адрес, км + м	Вид перехода	Расположение перехода	Наличие пешеходных дорожек до пешеходных переходов
1	2	3	4	5
1	0+62	В одном уровне	Наземный	нет
2	0+237	В одном уровне	Наземный	нет
3	0+377	В одном уровне	Наземный	нет
4	0+620	В одном уровне	Наземный	нет

	Види расположение перехода	Количество
Итого:	Наземный в одном уровне	4

ВЕДОМОСТЬ РАЗМЕЩЕНИЯ ПЕШЕХОДНЫХ ДОРОЖЕК (ТРОТУАРОВ)

№ п/п	Начало участка, км +	Конец участка, км +	Расположение	Объект установки	Протяженность, м		
					Проектируемые в соответствии с нормативными документами, м	Фактически установленные, м	Потребность в устройстве, м
1	0+000	0+016	слева	Населенный пункт	75	75	-
2	0+016	0+052	слева	Населенный пункт	36	36	-
3	0+022	0+058	справа	Населенный пункт	36	36	-
4	0+075	0+379	справа	Населенный пункт	304	304	-
5	0+379	0+391	справа	Населенный пункт	12	12	-
6	0+395	0+562	справа	Населенный пункт	167	167	-
7	0+520	0+605	слева	Населенный пункт	85	-	85
8	0+566	0+625	справа	Населенный пункт	59	59	-
9	0+615	0+625	слева	Населенный пункт	10	-	10
Итого:					784	689	95

примечание - на участке, км 0+395 - 0+428,5 устраивается площадка, протяженностью 33,5м и шириной 17,0м

ВЕДОМОСТЬ РАЗМЕЩЕНИЯ ИСКУССТВЕННЫХ НЕРОВНОСТЕЙ

№ п/п	Адрес, км + м	Объект установки	Установлено/требуется установить
1	2	3	4
1	0+225	перед опасным участком дороги	установлено
2	0+249	перед опасным участком дороги	установлено
3	0+480	перед опасным участком дороги	требуется установить
4	0+530	перед опасным участком дороги	требуется установить
Итого:			